



*Аоснов Двор*

БИЗНЕС-РЕЗИДЕНЦИЯ  
МОСКВА





## Юсупов Двор

БИЗНЕС-РЕЗИДЕНЦИЯ  
МОСКВА

### КОНЦЕПЦИЯ

Галерея элитных особняков  
«Юсупов Двор»  
- уникальный бизнес комплекс,  
который, несомненно является  
заметным архитектурным  
событием в деловой сфере  
Москвы.



История делового квартала, где расположены особняки «Юсупов Двор», насчитывает несколько сотен лет и сохраняет атмосферу величественности и респектабельности тех времен. Настоящий дворянский шик в архитектуре и современные решения внутри.

Галерея элитных особняков «Юсупов Двор» расположена в Басманном районе Центрального административного округа Москвы, на пересечении Садовой-Черногрязской улицы и Большого Харитоньевского переулка.

Это один из самых исторически ценных и знаменитых районов Москвы. На территории Басманного района сохранилось немало памятников архитектуры и ценных зданий исторической застройки.

Непосредственным соседом комплекса «Юсупов Двор» стал красивейший памятник архитектуры XVII-XIX веков — Юсуповский дворец, известный как «Дворец “Волковых-Юсуповых”». Легендарные события происходили здесь - история развития русской науки, искусства и культуры.





## Юсупов Двор

БИЗНЕС-РЕЗИДЕНЦИЯ  
МОСКВА

РАСПОЛОЖЕНИЕ

Комплекс «Юсупов Двор» обладает и уникальной транспортной доступностью, находясь на одной из основных транспортных «артерий» Москвы.

Располагаясь на внутренней части Садового и Бульварного колец, «Юсупов Двор», полностью сохраняет атмосферу приватности и безопасности бизнеса, за счет внутренней территории собственного двора.

В ближайшем окружении резиденции «Юсупов Двор» находятся множество исторически и культурных достопримечательностей Москвы:

- Памятник дворянской архитектуры дворец «Волковых Юсуповых»
- Неповторимые «Чистые Пруды» с уникальной парковой зоной.
- Памятник архитектуры «Усадьба Нарышкина»
- Одна из 7-ми легендарных сталинских высоток
- Знаменитые театры «Современник», театр-студия «О. Табакова»







# Юсупов Двор

БИЗНЕС-РЕЗИДЕНЦИЯ  
МОСКВА

АРХИТЕКТУРА

«Юсупов Двор» сочетает в себе архитектурный шик исторической постройки и самые современные технологии.

Панорамные окна с изогнутыми рамами, фасады из натурального камня, кованые ворота, лестницы и фонари создают неповторимый стиль и уютную атмосферу.

На территории комплекса особняков «Юсупов Двор» находится вся необходимая инфраструктура:

- Собственный наземный и подземный паркинг
- Рестораны и кафе
- Салоны и клиники красоты
- Магазины стрит-ритейла







*Агентство Недвижимости*

БИЗНЕС-РЕЗИДЕНЦИЯ  
МОСКВА

ОСОБНЯК «ИЗМАЙЛОВА»  
АРЕНДА ОФИСОВ



740 кв.м

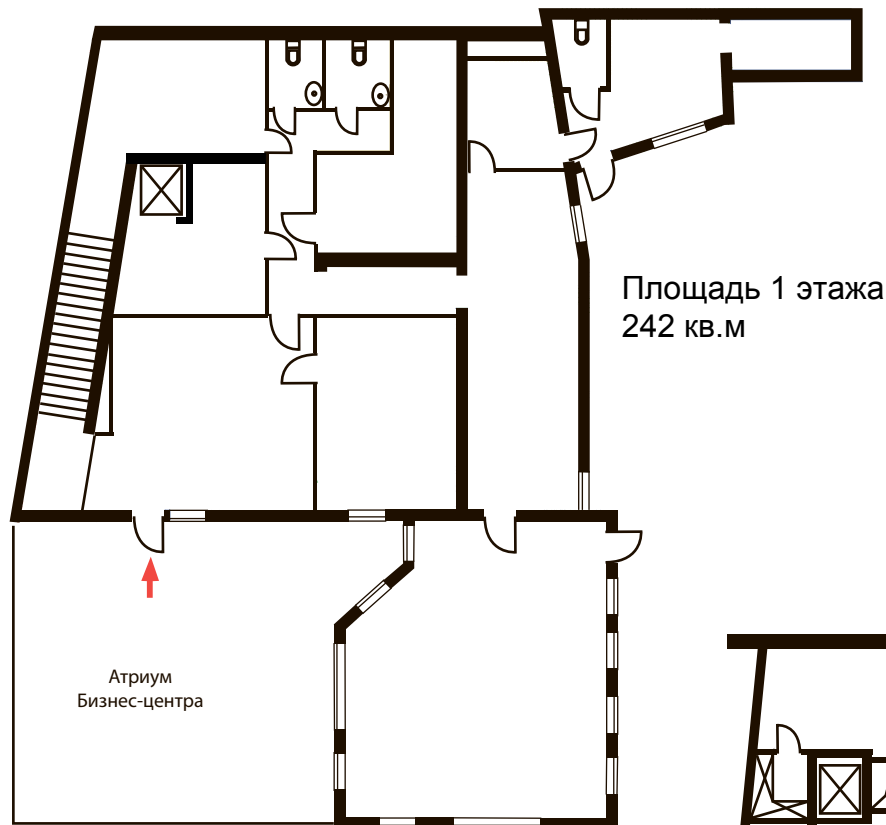
Офисы в особняке «ИЗМАЙЛОВА» в бизнес-центре с просторным атриумом, мини кофейней и с отдельным выходом.



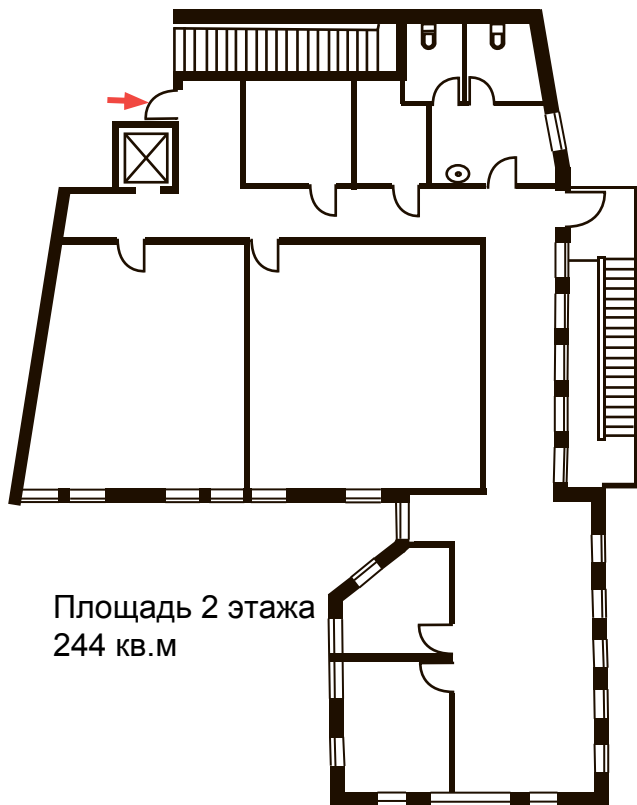


Асенов Двор

ПЛАНИРОВКИ



Площадь 1 этажа  
242 кв.м



Площадь 2 этажа  
244 кв.м



Площадь 3 этажа  
244 кв.м





# «Апрель Двор»

БИЗНЕС-РЕЗИДЕНЦИЯ  
МОСКВА

## КОНТАКТЫ

+7 (495) 663 24 85  
[sale@aprilproject.ru](mailto:sale@aprilproject.ru)

